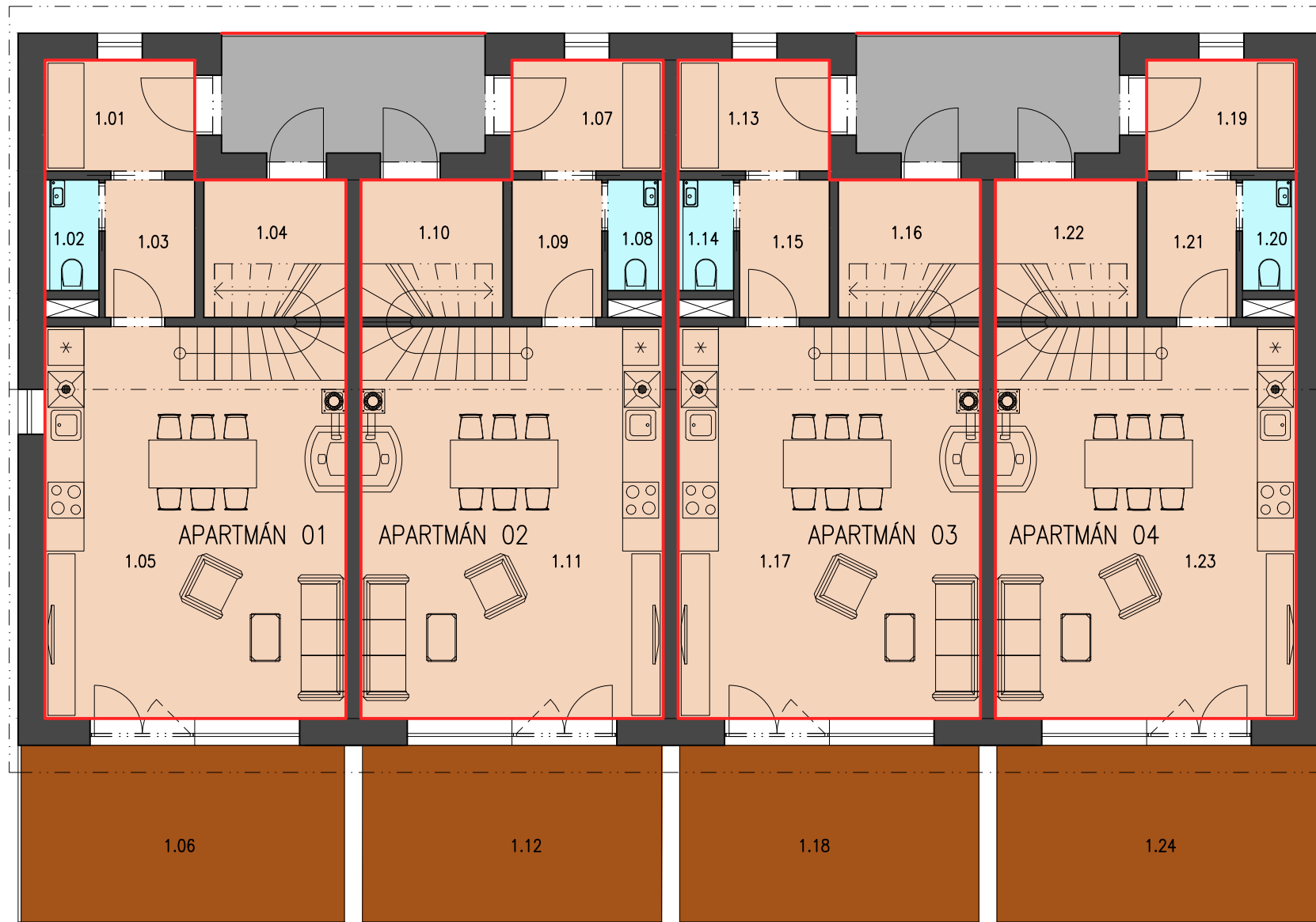


1.NP



1.NP – APARTMÁN 01					
Číslo	Jméno	Plocha (m ²)	Skladba podlahy	Stěny	Strop
1.01	ZÁDVEŘÍ	4,60			
1.02	WC	1,65			
1.03	CHODBA	3,45			
1.04	KOLA + LYŽE	5,45			
1.05	OBYTNÁ MÍSTNOST	32,75			
1.06	ZAHRÁDKA	16,35			

Celková plocha (bez plochy teras/balkonů/zahrad) [m²]: 47,90
 Podlahová plocha jednotky dle NV 366/2013 [m²]: 49,95

1.NP – APARTMÁN 02					
Číslo	Jméno	Plocha (m ²)	Skladba podlahy	Stěny	Strop
1.07	ZÁDVEŘÍ	4,70			
1.08	WC	1,70			
1.09	CHODBA	3,45			
1.10	KOLA + LYŽE	5,45			
1.11	OBYTNÁ MÍSTNOST	32,90			
1.12	ZAHRÁDKA	15,00			

Celková plocha (bez plochy teras/balkonů/zahrad) [m²]: 48,20
 Podlahová plocha jednotky dle NV 366/2013 [m²]: 50,20

1.NP – APARTMÁN 03					
Číslo	Jméno	Plocha (m ²)	Skladba podlahy	Stěny	Strop
1.13	ZÁDVEŘÍ	4,70			
1.14	WC	1,70			
1.15	CHODBA	3,45			
1.16	KOLA + LYŽE	5,45			
1.17	OBYTNÁ MÍSTNOST	32,90			
1.18	ZAHRÁDKA	15,00			

Celková plocha (bez plochy teras/balkonů/zahrad) [m²]: 48,20
 Podlahová plocha jednotky dle NV 366/2013 [m²]: 50,20

1.NP – APARTMÁN 04					
Číslo	Jméno	Plocha (m ²)	Skladba podlahy	Stěny	Strop
1.19	ZÁDVEŘÍ	4,60			
1.20	WC	1,65			
1.21	CHODBA	3,45			
1.22	KOLA + LYŽE	5,45			
1.23	OBYTNÁ MÍSTNOST	32,75			
1.24	ZAHRÁDKA	16,35			

Celková plocha (bez plochy teras/balkonů/zahrad) [m²]: 47,90
 Podlahová plocha jednotky dle NV 366/2013 [m²]: 49,95